

＼ハッピーを、もっと！／



城東区社協だより ゆうゆう

社会福祉法人 大阪市城東区社会福祉協議会 2022.7 夏号 vol.97 城東区社会福祉協議会 検索 大阪市城東区中央2-11-16 城東区在宅サービスセンター ゆうゆう Tel 06-6936-1153 Fax 06-6936-1154 https://www.jyotan-sky.org/

同じ経験をするからこそ、「共感できること・分かり合えること」があります

当事者の会 & 家族の会

一緒に思いを共有しませんか！ 参加者募集！

発達障がいについて考える会

「カラフル」 親の会 当事者の会

毎月第3土曜日 午前10時～正午

発達障がいについて関心のある家族や発達障がい当事者を対象に開催しています。

話し合うテーマごとにグループに分かれ、自分の思いや悩んでいることについてお話ししています。

会の流れ

- ▽心理カウンセラーのお話
- ▽話したいテーマごとにグループ分け
- ▽テーマについて思いの共有、意見や情報交換 など

参加者の声

- 他の人の状況や接し方がわかった
- 話を聞いてもらって心が落ち着いた



不登校・ひきこもり親の会

「ほっとタイム」

毎月第3土曜日 午後1時30分～3時30分

不登校やひきこもり状態にある子どものご家族を対象に開催しています。

ご自身が悩んでいることや子どもとの関わり方、子どもの進学や就職などについてお話ししています。

「話せるかな」と思ったときにお話できる場づくりに努めています。

会の流れ

- ▽心理カウンセラーのお話
- ▽自己紹介
- ▽今の状況・思いの共有、情報交換 など

参加者の声

- 同じ悩みの方が身近にいとわかって少し楽になった
- 色々な対応の仕方や、気になることに対してアドバイスをもらえて良かった



「カラフル」・「ほっとタイム」

7～9月の開催予定日 7/16 8/20 9/17

場所…城東区在宅サービスセンター ゆうゆう3階
問合せ…地域支援担当 ☎06-6936-1153

- ◎新型コロナウイルス感染症予防の観点から、定員を30名にしています。
- ◎「カラフル」の一時保育は、当面の間中止させていただきます。

要事前予約
参加費無料

(会の約束事)

- 話したくないときは、無理にしゃべる必要はありません。
- 話された個人的な内容は、ほかで話すことのないようにしてください。
- 営利を目的とする活動や政治活動、宗教への勧誘はしないでください。

不登校、ひきこもりを学ぶ講演会

子どもの心を知る、解る ～見守り寄り添うとは～

子どもの心の内を理解するには周囲の人々は一緒にどのように関わればいいのでしょうか。学びましょう！

日時… 8月4日(木) 午後7時～9時(午後6時30分開場)
場所…城東区在宅サービスセンター ゆうゆう3階 多目的室

定員40名 (先着順) ★お申込みは電話・Faxにて受付 無料
～どなたでも参加いただけます～

申込・問合せ… ☎06-6936-1153 Fax 06-6936-1154



講師
カウンセリング&コンサルティング
フロンティア代表
小島 俊久 氏

公認心理師
臨床心理カウンセラー
臨床心理療法士

介護者家族の集い(年会費1,200円)

城東かぼちゃの会

毎月第1土曜日 午後1時30分～3時

介護に疲れていませんか？ 頑張り過ぎていませんか？

かぼちゃの会では、介護をひとりで抱え込まないように、日々の不安や苦勞などをざっくばらんに話したり、お互いの近況報告や情報交換などを行っています。

介護の苦勞を分かち合うことで心が安らぐことができます。

介護にお悩みの方、お気軽にお越しください。 ※参加希望の方はお問合せください。

「城東かぼちゃの会」

7～9月の開催予定日 7/2 8/6 9/3

場所…城東区在宅サービスセンター ゆうゆう3階
問合せ…城東区地域包括支援センター ☎06-6936-1133

各会の開催についてはホームページまたはお電話でご確認ください。

新型コロナウイルス対策について

- ご来場の際は感染予防のためにマスクの着用をお願いいたします。
- 出入口などに消毒液を設置いたしますので手指消毒をお願いいたします。
- 発熱など体調がすぐれない場合はご来場をお控えください。

◎広報紙に掲載している活動・イベントは、新型コロナウイルス感染状況により、中止・変更の可能性がございます。

認知症の人にやさしいまちづくりをめざして — オレンジサポーター地域活動促進事業

『オレンジパートナー』・『オレンジサポーター』になりませんか？

オレンジパートナーとは？

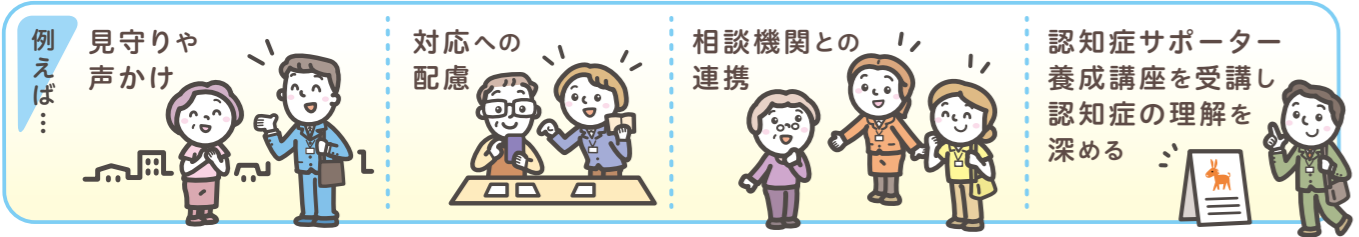
『認知症の人にやさしい取り組みを実施する企業・団体等』です。大阪市では、認知症の人が住み慣れた地域で安心して暮らしていることができる社会の実現をめざし、「オレンジパートナー」制度を設けています。認知症の人を見守るパートナー団体が増え、取り組みの輪が広がることで、**認知症の人が安心して生活できるまちづくり**をめざしています。

オレンジパートナーになるには？

オレンジパートナーの要件は、**認知症の人にやさしい取り組みをしている企業・団体であること**です。

オレンジパートナーになると！

オレンジパートナーの証明として『**オレンジパートナーステッカー**』をお渡しします。A5サイズ窓口に貼ってお使いください。



企業・団体名や取り組みを**大阪市や城東区社会福祉協議会のホームページ**などで紹介します。2022年4月現在で93件(医療関係・介護関係・銀行や郵便局・飲食店など)が登録されています。

オレンジサポーターとは？

認知症の方が住み慣れた地域で安心安全に暮らしているために、「認知症サポーターステップアップ講習」を受けられた方で、**認知症の人を地域で支えていく活動**に協力できる方です。

（ち～むオレンジサポーター）

オレンジサポーターが中心となり、認知症の方を支えるために結成されたチームで、チーム員には認知症サポーターやオレンジパートナーなど、**地域の方々と結成**されています。



- ほほえみチーム
- なごみチーム
- スマイル育成チーム
- にこやか育成チーム

「オレンジパートナー」・「オレンジサポーター」のご相談は…
認知症地域支援コーディネーターまで
(城東区在宅サービスセンター ゆうゆう内) ☎06-6936-1101

見守り、見守られて、**ハッピー!**

ハッピーを、もっと!

「同意書」の返信にご協力ください!

見守り相談室では、『要援護者名簿』を作成しています。この名簿は区役所が認めた地域団体に提供され、災害時の支援の準備だけでなく、日ごろの見守り活動にも役立てられます。お手元に封筒が届きましたら、地域団体への情報提供に「同意」か「不同意」をお知らせください。「同意」された方のみ『要援護者名簿』に掲載されます。

対象者（新規の方のみ郵送します）

- 要介護3以上 ●認知症高齢者の日常生活自立度Ⅱ以上
- 身体障がい者手帳1・2級 ●知的障がい者A ●精神障がい者1級
- 視覚障がい・聴力障がい3・4級 ●音声・言語機能障がい3級
- 肢体不自由3級 ●難病患者(人工呼吸器装着等の医療機器等への依存が高い人)

問合せ…見守り相談室 ☎06-6936-1131(城東区在宅サービスセンター ゆうゆう内)
(受付時間) 月～金曜日/午前9時～午後7時
土曜日/午前9時～午後5時30分(祝日・年末年始を除く)

大概65歳からの、あなたの望む「人生の締めくり」ハッピーエンドな老いじたく!

こんなことで悩んでいませんか？

- 親戚はいるけど離れているし、最近は音信不通で頼みにくい…
- 財産は多少ある(殆どない)けれど、身寄りがないから先行きが不安…
- 何から始めればいいのか分からない…
- お葬式やお墓のことで、まわりに迷惑をかけたくない…
- 元気なうちに、死後の準備を始めたいけれど…
- お金はいくら必要か知りたい…

【死後事務委任】についてご存知ですか？

相談無料!

城東区社会福祉協議会「ゆうゆう」で安心相談! — 終活相談担当まで ☎06-6936-1153

「してみたい方」も! 「頼みたい方」も! ボランティアで、ハッピーに!



問合せ…城東区ボランティア・市民活動センター(城東区在宅サービスセンター ゆうゆう内)
☎06-6936-1153 Fax06-6936-1154
mail: joto-v@sunny.ocn.ne.jp
(受付時間) 月～土曜日/午前9時～午後5時30分(祝日・年末年始を除く)



区内のボランティアのことは「城東区ボランティアガイドブック」でチェック! 窓口にて配布しています!

「スマホサポーター養成講座」を開催します!

シニア世代の方々にもスマートフォンを活用していただくため、スキルを活かして使い方を教えていただけるサポーターになりませんか?

- 8月18日(木)…●基本操作とサポーターとしての心構えを知ろう
- 8月23日(火)…●インターネットの活用方法を伝えよう
- 8月30日(火)…●LINEでのコミュニケーション方法を伝えよう

※本講座は初心者向けの講習会ではございませんので、ご注意ください。

対象…全3回受講後にスマホサポーターとして活動することが可能な方
場所…城東区在宅サービスセンター ゆうゆう(城東区中央2-11-16)
定員…20名 ※要申込(先着順)

★電話またはホームページ内の申込フォームからお申込みください。
受付開始日: 7月8日(金)

申込み・問合せ
生活支援体制整備事業(生活支援コーディネーター)
☎06-6936-1153

「むかしあそび」を楽しもう!

保育ボランティアグループ『あ・の・ね♪』のメンバーがお手玉、コマ回し、折り紙、けん玉など、“昔ながらのあそび”を教えてくださいます。

～申込不要! どなたでも参加OKです!～
(参加人数によっては、お待ちいただくことがあります)

8月6日(土) 午前10時～11時30分
問合せ…城東区子ども・子育てプラザ
(城東区今福西1-1-39)
☎06-6933-2880

金銭の管理や支払いの手続きに不安を感じたら…

『あんしんさぼーと』がお手伝いします
(城東区在宅サービスセンター ゆうゆう内)
☎06-6936-1161

生活にお困りの方の相談窓口です

失業、病気、コロナの影響などでお困りの方、まずはお電話ください。ご家族などからのご相談もお受けしています。

仕事がなかなか決まらない

債務が多く困っている

離婚を考えているが今後の生活が不安

家賃の支払いに困っている

問合せ…城東区生活自立支援相談窓口「ウイズゆうゆう」☎06-6936-1181
(受付時間) 月～金曜日/午前9時～午後5時30分(祝日・年末年始を除く)

相談場所は「城東区役所 1階19番窓口」です!

保育士・栄養士の先生と学びませんか？

親子カフェ

7月・9月開催の
お知らせです

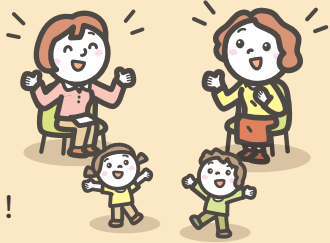


～毎回異なるテーマで先生にお話いただきます～

食とからだへのアプローチから、
お子さんの健やかな成長を
見守りましょう。

親同士の交流の場としてもぜひ！

——ひとりで抱え込まない子育てを！



7/27
(水)

テーマ

水分摂取の工夫、夏野菜とおやつ
～どんなものがあるのかな？～

9/28
(水)

テーマ

家でも出来る！簡単からだ遊び
～ふれあい遊びや手作りおもちゃで
感覚を育てよう～

場所…城東区在宅サービスセンター ゆうゆう3階 多目的室
時間…午前10時～11時30分 定員…10組(先着順)

★就学前の乳幼児のおられる親子が対象です

★ボランティアによる一時保育もあります！

※新型コロナウイルスの感染状況により保育ができない場合があります。

★お電話にてお申込みください

申込み・問合せ…地域支援担当 ☎06-6936-1153

もハ
ツツ
とピ
ーを、



「もったいない」を「ありがとう」に！

フードドライブ 実施中!

城東区社会福祉協議会では、ご家庭で余っている食品をご寄付いただき、生活のサポートを必要とする方や、子ども食堂などの団体へ無償で配布する「フードドライブ」を実施しています。

みなさまの善意は、様々な機会において必要とされる方々に届けられ、喜ばれています。

引き続き、ご支援をお待ちしています!!

ご寄付いただきたい物品

- 新品で未開封のもの
- 賞味期限が1か月以上あるもの
- 生鮮食品以外で常温保存が可能なもの
- 包装や外装が破損していないもの

- 例
- 缶詰 ●そうめんなどの乾麺、乾物
 - カップ麺などのインスタント食品
 - カレーなどのレトルト食品
 - パックご飯 ●調味料 など

お受け取りできない物品

- ×賞味期限が1か月未満のもの、明記されていないもの
- ×開封、破損等により中身が出ているもの
- ×要冷蔵、要冷凍のもの
- ×アルコール飲料

大阪信用金庫
城東支店様より
ご寄付を
いただきました!



問合せ… ☎06-6936-1153 (城東区在宅サービスセンター ゆうゆう内)

今年もみなさまのご理解とご協力をよろしくお願いいたします!

硬貨募金

8/1月▶31水 実施予定

昭和41年に1円玉募金としてスタートした硬貨募金運動は、今回で57回目を迎えます。

みなさまの善意で集められた募金は、各地域の敬老月間事業をはじめ、各校下社協の地域福祉活動費として活用させていただくなど、地域福祉の増進に大きな役割を果たしております。

善意銀行

みなさまからの預託金(品)は地域福祉の推進のために役立っています!

広く区民のみなさまから善意によるご寄付を受け、地域福祉の向上のために有効に活用することを目的として、城東区社協では「善意銀行」を開設しています。

令和4年3月1日から5月30日までに、次の方から預託がありました。(敬称略)

金銭 ●匿名 … 15,000円

みなさまの善意を有効に活用させていただきます。

区社協へのご寄付

次の方から区社協へご寄付をいただきました。

金銭 ●廣嶋作子 … 10,000円

(敬称略)

今回いただいたご寄付を最大限に活用し、城東区内の地域福祉の推進をめざし、これからも活動していきたいと思っております。

共同募金

みなさまの善意で寄せられた共同募金は、社会福祉を目的とする事業や活動を支える貴重な財源です!

この募金は大阪府共同募金会より城東区社会福祉協議会にも配分され、当区社協の地域福祉活動推進事業や広報紙の発行、校下社会福祉協議会・各種団体への助成金など、様々な地域福祉活動に活用されています。

令和3年10月から12月に実施された共同募金運動により、当区社協への配分金が次のとおり決まりました。

地域配分金 8,073,307円

配分金等の詳細につきましては、中央募金会ホームページ「はねっと」(<https://hanett.akaihane.or.jp>)にてご覧いただけます。

ごあ
ざり
協
いが
力
ま
と、
す
う



社会福祉法人
大阪市城東区
社会福祉協議会

Information

〒536-0005 大阪市城東区中央2-11-16
城東区在宅サービスセンター ゆうゆう
Tel 06-6936-1153 Fax 06-6936-1154



緑の看板が目印です!

開館時間 月～金…午前9時～午後7時
土…………午前9時～午後5時30分
※日曜・祝日・年末年始は休み